

## MASTITİS

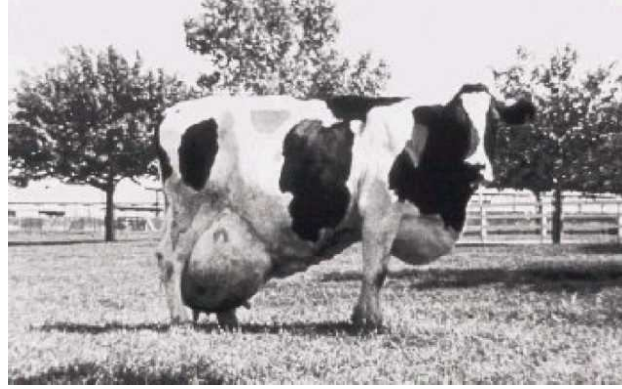
Meme dokusunun, süt yapan bezlerin, sütün depolanmasını veya dışarı çıkmasını sağlayan kanal ve boşlukların sebebi ne olursa olsun bütün hastalıklarına mastitis (meme iltihabı) adı verilir. İnek, koyun, keçi gibi hayvanlarda gerek sağlık ve gerekse ekonomik açıdan büyük önem taşır.

Sütün sağlam olarak elde edilmesi ve kullanılması meme sağlığının korunmasına bağlıdır. İnsanların dengeli beslenmesinde büyük önemi olan sağlıklı süt ancak sağlıklı memeden elde edilebilir. Bu nedenle meme sağlığının korunması hayvan sağlığının olduğu kadar insan ve toplum sağlığını da yakından ilgilendirir.



Değişik türden bir çok etken mastitise sebep olabilmektedir. Bunlar önem sırasına göre bakteriler, virüsler, mantarlar, mayalar,

parazitler, irritasyona sebep olan organik ve kimyasal maddeler ve süt sağım makinalarının yanlış kullanılmasıdır. Bütün bu sebepler meme dokusunda çeşitli bozukluklara yol açarak süt yapımını azalmasına veya tamamen durmasına (sütün yapı ve özelliklerinin bozulmasına sebep olur.



Mastitise neden olan bütün bu etkenlerin memeye girişi; meme başı deliğinden (meme üzerinde veya meme başı derisindeki yaralardan (vücudun herhangi bir yerindeki hastalığın kan ve lenf yoluyla memeye ulaşmasıyla olur. Mikrobun memeye girmesi her zaman hastalık oluşturmayabilir. Mikrobun memeye girdikten sonra çabucak çoğalması meme dokusuna yayılması sonrada memede yangı yapması gerekir.

Meme başı kanalı mikropların memeye girişini önlemede çok önemli görevleri vardır. Büyük sarkık gevşek sallantılı ve yere yakın memeler çoğu zaman meme başlarının yere değmesi ve yaralanmasına sebep olur.

Meme başının çok küçük yapıda olması sağımın zor olmasına ve bir miktar sütün meme de kalmasına yol açar. Normal süresinden daha fazla memede kalan süt mikropların kolayca üremesi için uygun ortamı oluşturur. Süt inekleri satın alırken bu husus dikkat edilmelidir. Meme ve meme başı yaraları mastitisin oluşmasının en önemli sebeplerindendir. Yaraların şiddetine göre sütün memeden zor çıkması veya hiç çıkmaması yahut devamlı akması gibi durumlarla karşılaşılır.



Sağım ile mastitis arasında çok yakın bir ilişki vardır.

Büyük miktarlarda hayvan bulunduran işletmelerde hastalığın az sayıda hayvan bulunan işletmelerden daha fazla görülmesinin nedeni sağımın yeterince dikkatli yapılamamasıdır.

Bütün hastalıklarda olduğu gibi mastitise yakalanmanın en önemli sebebi gerekli temizlik kurallarına uyulmamasıdır. Sağımda kullanılan malzemeler yanında ahır ve barınaklarda kullanılan malzemelerinde temiz olması hastalık açısından önemlidir. Kirli, pis, ıslak, havasız ve rutubetli yerlerde beslenen süt hayvanlarında mastitis büyük bir problem olarak devam eder.

Meme ve meme başları buldukları yer itibariyle sürekli yerle temas halinde olduklarından hayvanların yatıp kalktıkları yer ne kadar kuru ve temiz olursa memeler ve dolayısıyla hayvanlar o denli sağlıklı olur. Kirlenen ahır ve barınak zemininin sık sık temizlenmesi kirlenen altlıkların değiştirilip kuru altlık serilmesi gerekir.

Sağımlar sabah ve akşam olmak üzere 12 saat ara ile günde iki defa yapılmalıdır. Sağımdan önce meme başları kaidelerine kadar irkiltici olmayan bir antiseptik solüsyonla iyice silinmelidir. Sağım bittikten sonra meme başı uygun antiseptik solüsyon içine 3-4 saniye daldırılmalıdır.

**Memede meydana gelen kızarıklık şişlik v.s. ile sütte meydana gelen renk koku pıhtı gibi değişiklikler var ise vakit geçirilmeden Veterinere başvurulmalıdır.**

Hastalıkta geçen her süre memede tahribat artacağı gibi tedavisi de zorlaşmakta hatta imkansız hale gelmektedir.

Süt yetiştiriciliği yapan işletmeler gizli seyreden mastitisleri de ortaya çıkarmak için sık sık sütlerini test ettirip hastalıklı olanları derhal tedavi yaptırmalıdır.

## **Mastitis, Süt Kaybına Yol Açan Bir Hastalıktır.**

### **İLETİŞİM**

Istanbul Yolu Üzeri No:70 32200 - ISPARTA

Tel: 0 246 ( 228 53 80 - 81 - 82 - 84 )

Fax: 0 246 228 53 88

E-posta: info@ispartatarim.gov.tr

[www.ispartatarim.gov.tr](http://www.ispartatarim.gov.tr)

Bitk Ür. ve Bitki Sağ. Şb Md.	228 53 94
İdari ve Mali İşler Şb Md.	228 53 89
Kırsal Kalkınma ve Örg. Şb Md.	228 53 85
Gıda ve Yem Şube Md.	228 53 91
Tar. Altyapı ve Ar. Değ. Şb Md.	228 53 86
Koord. ve Tar. Veriler Şb Md.	228 53 93
Hayv. Sağ. Yet. ve Su Ür. Şb Md	228 53 95



T.C.  
ISPARTA VALİLİĞİ  
Gıda Tarım ve Hayvancılık  
İl Müdürlüğü



## **Mastitis (Meme İltihabı)**



2013